



C U R S O

TABLEAU





CONSULTORIA



CURSO
TABLEAU

OBJETIVO

Al finalizar el curso, el participante será capaz de utilizar a Tableau como una herramienta para **crear, interpretar y publicar tableros** para la interpretación y analítica de datos, a partir de representaciones visuales que facilitarán la toma de decisiones con base en **Business Intelligence**.



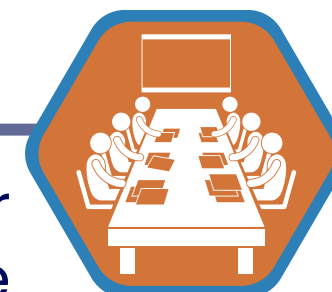


DURACIÓN

10 HORAS

DIRIGIDO A:

Directores, gerentes, personal administrativo y público en general que esté motivado por aprender a utilizar Tableau como una herramienta para la creación de representaciones visuales que faciliten la toma de decisiones estratégicas basadas en datos



METODOLOGÍA DEL APRENDIZAJE

Se trata de un **aprendizaje cognoscitivo**; donde a partir de la exposición del instructor, el participante replica ejemplos y desarrolla los ejercicios prácticos propuestos. Durante las sesiones, el participante pondrá en práctica sus **habilidades creativas** para proponer alternativas de solución ante la exposición de casos reales y ejercicios reto. También, podrá exponer inquietudes y preguntas que puedan aparecer durante las sesiones de trabajo. El participante cuenta con **material teórico y práctico** de apoyo para la constante práctica, toma de anotaciones clave, mismas que promuevan el procesamiento de la información.



REQUERIMIENTOS PARA EL CURSO



EQUIPO DE CÓMPUTO
PC O LAPTOP,
ACTUALIZADO.

TABLEAU PUBLIC
INSTALADO,
PREFERENTEMENTE.

MICROSOFT EXCEL
INSTALADO EN SU
VERSIÓN MÁS
RECIENTE
PREFERENTEMENTE

LICENCIA DE
PAQUETERÍA OFFICE
365

ACCESO A INTERNET.



INTRODUCCIÓN A TABLEAU

OBJETIVO

Al finalizar el nivel, el participante entenderá la interfaz de trabajo de Tableau, misma que le permitirá comprender los alcances y limitaciones de la herramienta. Será capaz de reconocer la importancia de la herramienta, entendimiento de la limpieza de los datos, así como la conexión a bases de datos en Excel y la creación de representaciones visuales básicas.



INTRODUCCIÓN A TABLEAU

TEMARIO

+ Introducción a Business Intelligence 01

+ Datos, información y toma de decisiones 02

+ Diagrama de Gartner para herramientas de BI 03

+ Descarga e instalación de Tableau Public 04

+ Interfaz, características y propiedades fundamentales de Tableau Public. 05

06 Entendiendo el proceso ETL +

07 Conectando con bases de datos en Ms Excel +

08 Tipos de campos, clasificación. +

09 Medidas y dimensiones +

10 Gráficos básicos. +



INTRODUCCIÓN A TABLEAU

TEMARIO

+ Formato y edición de gráficos. 11

+ Propiedades y valores adicionales de los gráficos. 12

+ Jerarquía y orden de datos 13

+ Manejo de filtros y paneles 14

+ Medidas Avanzadas 15

16 Gráficos de mapas. +

17 Creación de campos calculados +

18 Expandiendo gráfico a doble eje +

19 Manejo de fechas y jerarquía +

20 Líneas de tendencia y referencia +

INTRODUCCIÓN A TABLEAU

| | | |
|---|---|----|
| + | Pronósticos | 21 |
| + | Líneas de referencia | 22 |
| + | Tomando decisiones a través de gráficos avanzados | 23 |
| + | Storytelling | 24 |
| + | Publicación de tableros | 25 |





ENTREGABLES

al cierre del curso, el participante recibirá:

- Diploma de participación del curso
- Manual del participante teórico en PDF
- Material de práctica en Excel
- Evaluaciones diagnósticas y parciales



Consideraciones de

CURSOS EN LÍNEA

- Cursos síncronos, en tiempo real
- Acceso al instructor para solución de dudas y preguntas
- Acceso a sesiones grabadas





CONTÁCTANOS



477 233 6968 | 477 275 7334



Eder Landeros



@emlvconsultoria

